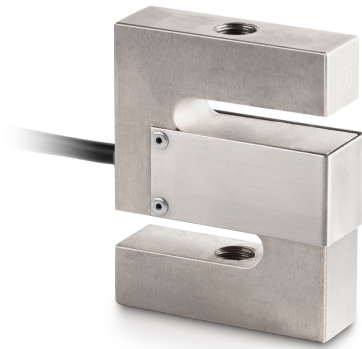


# KERN CS 150-3Q1



6-Leiter "S" -Messzelle aus vernickeltem Stahl für Kraft- und Massemessung



## Funktionen

IP-Schutz (Komplettgerät) IP67

## Umgebungsbedingungen

Umgebungstemperatur (min) -10 °C

Umgebungstemperatur (max) 40 °C

## Verpackung & Versand

Abmessungen Verpackung 250×155×60 mm

Nettogewicht ca. 0,80 kg

Bruttogewicht ca. 0,90 kg

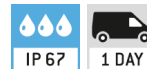
Lieferzeit Gesamt 1 d

Art des Versands Paketdienst

Versandgewicht 0,867 kg

## Piktogramme

### STANDARD



### OPTION



## Kategorie

Marke	Sauter
Produktkategorie	Messzellen
Produktgruppe	Messzelle Kraft

## Messsystem

Wägebereich [Max]	150 kg
Lastzellen-Verbindung	6-Leiter
OIML Klasse	C3
Auflösung Wägezelle - eichfähig	3000 e
Nennkennwert	2 mV/V
loadCellOutputSensitivityVariance	0,002 mV/V
Y-Wert	10000
Kombinierter Fehler	0,017%
loadCellDeadLoadMinimum	0%
loadCellUseTypes	Kraft Masse
loadCellInputResistanceNominal	400 O
loadCellOutputResistanceNominal	350 O
loadCellIsolationResistanceMin	5000 MO
loadCellExcitationVoltageMin	10 V
loadCellExcitationVoltageMax	15 V
loadCellInputResistanceVariance	20 O
loadCellOutputResistanceVariance	3 O

## Eichtechnische Daten

CE Zeichen ✓

## Bauform

Abmessungen (BxTxH)	80×62,1×19 mm
Kabellänge	5 m
Material	Stahl, vernickelt