



Edelstahl-Griffserie VA

Für den medizinischen Bereich, Laborgeräte und hohe chemische Beanspruchung.

Werkstoff und Oberfläche:
Rund-Edelstahl;
Werkstoff-Nr. 1.4404.

Ausführung 31:
Oberfläche halbgläzend gleitgeschliffen.

Ausführung 33:
Oberfläche geschliffen und mattglänzend gebürstet.

Lieferumfang:
Griffausführung **F** inkl. Edelstahl-Zylinderschrauben mit Innensechskant DIN 912, M8 x 40, Muttern DIN 934 und Unterlegscheiben DIN 125.

Griffausführung **R** inkl. Edelstahl-Sechskantschrauben DIN 933 und Unterlegscheiben DIN 125.

Abschlusscheiben optional für alle Grifftypen, Ausführung wie Abbildung.

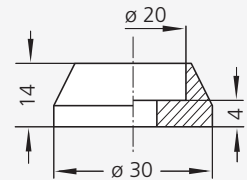
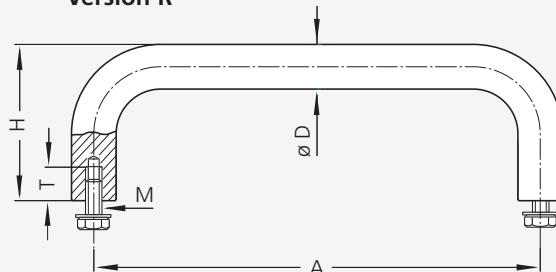
Tragkraft:
min. 1.000 N.

Hinweis:
Andere Abmessungen auf Anfrage.



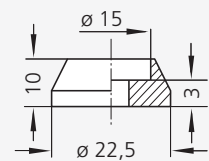
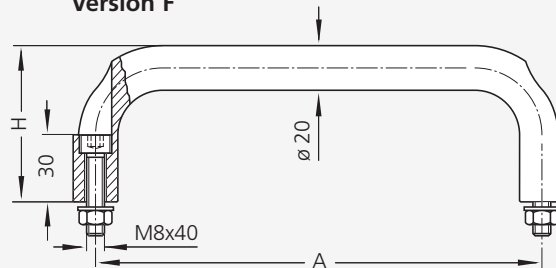
Laborstromversorgung
Laboratory power supply

Ausführung R Version R



Edelstahl-Abschlusscheibe
für $\varnothing 20$
Stainless steel cover plate
for $\varnothing 20$

Ausführung F Version F



Edelstahl-Abschlusscheibe
für $\varnothing 15$
Stainless steel cover plate
for $\varnothing 15$



Ausführung F (Abschlusscheibe optional)
Version F (cover plate optional)



Clean Line Ausführung siehe Typ ET auf Seite 235
Clean Line Version look at type ET on page 235

Stainless Steel Handle Series VA

For the medical technology, laboratory instruments and high chemical resistance.

Material:

Stainless steel rod;
material no. 1.4404 (316L).

Version 31:

Surface vibration ground with a half-matt finish.

Version 33:

Surface polished and brushed with dull bright finish.

Scope of delivery:

Handle version **F** including stainless steel cheese head screws with hexagon sockets DIN 912, M8 x 40, nuts DIN 934 and washers DIN 125.

Handle version **R** including stainless steel hexagon head screws DIN 933 and washers DIN 125.

Cover plates optional for all handle types, version as on the picture.

Stress resistance:

min. 1.000 N.

Note:

Other dimensions on request.

Ausführung Version	D	Bestell-Nr. Order no.	A	H	M	T				
R für rückseitiges Anschrauben screw attachment from behind	ø 8	VA-08.R064.31	64	35	M5 x 10	10				
		VA-08.R088.31	88							
		VA-08.R100.31	100							
		VA-08.R120.31	120							
	ø 10	VA-10.R100.31	100	40	M5 x 10	10				
		VA-10.R120.31	120							
		VA-10.R180.31	180							
		VA-10.R250.31	250							
		VA-10.R300.31	300							
		VA-10.R350.31	350							
		ø 15	VA-15.R150.33				150	55	M6 x 12	12
			VA-15.R200.33				200			
	VA-15.R250.33		250							
	VA-15.R300.33		300							
	ø 20	VA-20.R200.33	200	70	M8 x 16	16				
		VA-20.R250.33	250							
VA-20.R300.33		300								
VA-20.R350.33		350								
F für frontseitiges Anschrauben screw attachment from the front	ø 20	VA-20.F200.33	200	70	M8 x 40					
		VA-20.F250.33	250							
		VA-20.F300.33	300							
		VA-20.F350.33	350							
Edelstahl-Abschlusscheibe Stainless steel cover plates	ø 8	VA-08.000.31	Packung à 20 Stück Pack of 20 pieces							
	ø 10	VA-10.000.31								
	ø 15	VA-15.000.31	Packung à 2 Stück Pack of 2 pieces							
	ø 20	VA-20.000.31								

Alle Maße in mm. / All dimensions in mm.