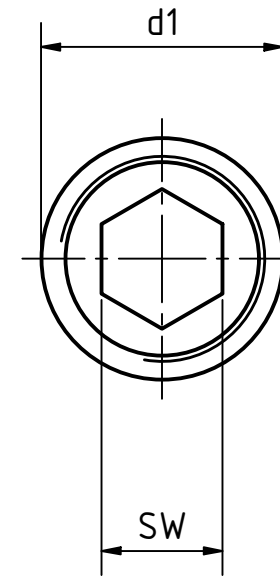
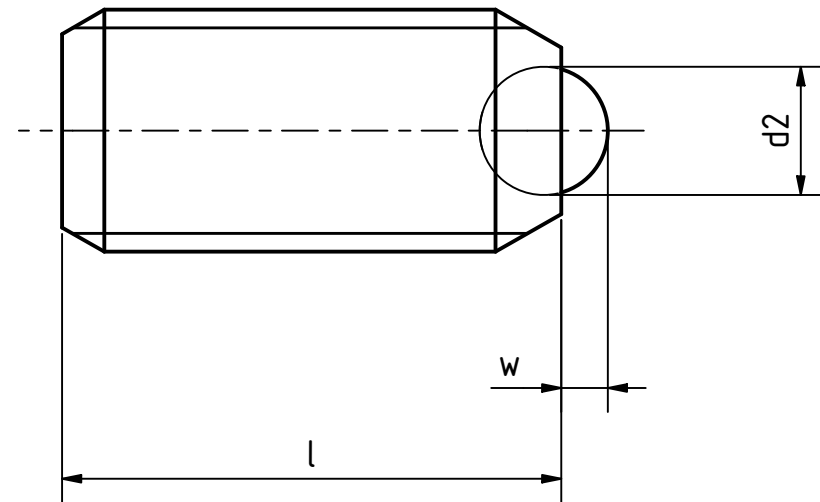
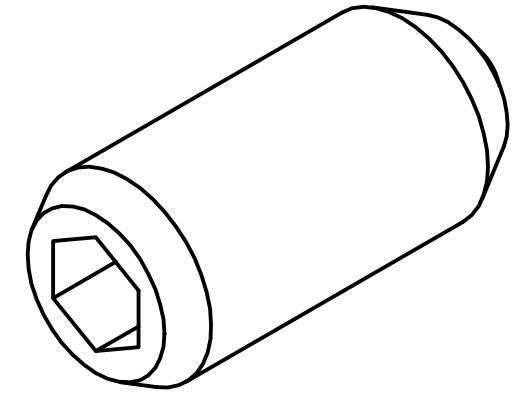


Artikel-Nr. SToxxparts	Federdruck	d1 mm	d2 mm	l mm	w (Federweg) mm	SW mm	Federdruck (Anfang) N	Federdruck (Ende) N
05000746001	normal	M10	4.5	23	1.4	5	18.8	31.7
05000746002	normal	M12	6.5	26	2.3	6	26	49
05000746003	normal	M16	8.5	33	3.1	8	38	68
05000746004	normal	M5	2	14	0.5	2.5	4.8	6.8
05000746005	normal	M6	2.5	15	0.7	3	6.3	10
05000746006	normal	M8	3.5	18	0.95	4	16	24
05000746007	verstärkt	M10	4.5	23	1.4	5	28	54.3
05000746008	verstärkt	M12	6.5	26	2.3	6	39.5	77.3
05000746009	verstärkt	M16	8.5	33	3.1	8	50	88.7
05000746010	verstärkt	M5	2	14	0.5	2.5	10	14
05000746011	verstärkt	M6	2.5	15	0.7	3	11	16
05000746012	verstärkt	M8	3.5	18	0.95	4	23	40



Edelstahlgehäuse 1.4305, nichtrostend
 Edelstahl Druckfeder 1.4568, nichtrostend
 Edelstahlkugel 1.3541, gehärtet, nichtrostend
 Kunststoffgleitlager temperaturbeständig bis 90°C



tolerance DIN2768-mk

Status	Änderungen	Datum	Name
Gezeichnet		19.02.2021	Dennis Bruder
Kontrolliert			
Norm			

Federndes Edelstahl Druckstück mit
 Innensechskant, Kugel gleitgelagert

REVISION HISTORY

Rev.	Änderungstext	Änderungsdatum	Änderungsstamm	Gen.

05000746000

1

A3

weight -

scale 2:1