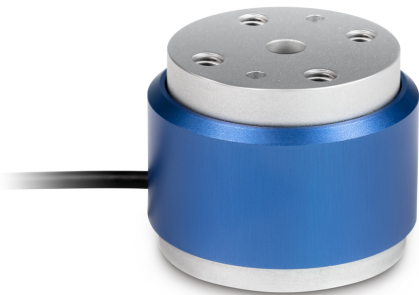


# KERN DC 10-Y2

Statischer Drehmomentsensor aus legiertem Stahl



Nettogewicht ca.	0,35 kg
Bruttogewicht ca.	0,35 kg
Lieferzeit Gesamt	1 d
Art des Versands	Paketdienst
Versandgewicht	0,326 kg

## Piktogramme

### STANDARD



### OPTION



## Kategorie

Marke	Sauter
Produktkategorie	Messzellen
Produktgruppe	Messzelle Kraft

## Messsystem

Max (Nm)	10 Nm
Lastzellen-Verbindung	4-Leiter
Nennkennwert	1 mV/V
Kombinierter Fehler	0,5%
loadCellUseTypes	statisches Drehmoment
loadCellInputResistanceNominal	380 O
loadCellOutputResistanceNominal	350 O
loadCellIsolationResistanceMin	5000 MO
loadCellExcitationVoltageMin	9 V
loadCellExcitationVoltageMax	12 V
loadCellInputResistanceVariance	10 O
loadCellOutputResistanceVariance	3 O

## Eichtechnische Daten

CE Zeichen	✓
------------	---

## Bauform

Kabellänge	2 m
Material	Stahl

## Funktionen

IP-Schutz (Komplettgerät)	IP65
---------------------------	------

## Verpackung & Versand

Abmessungen Verpackung	120×90×85 mm
------------------------	--------------