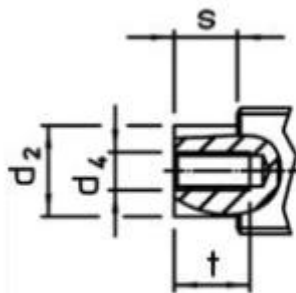
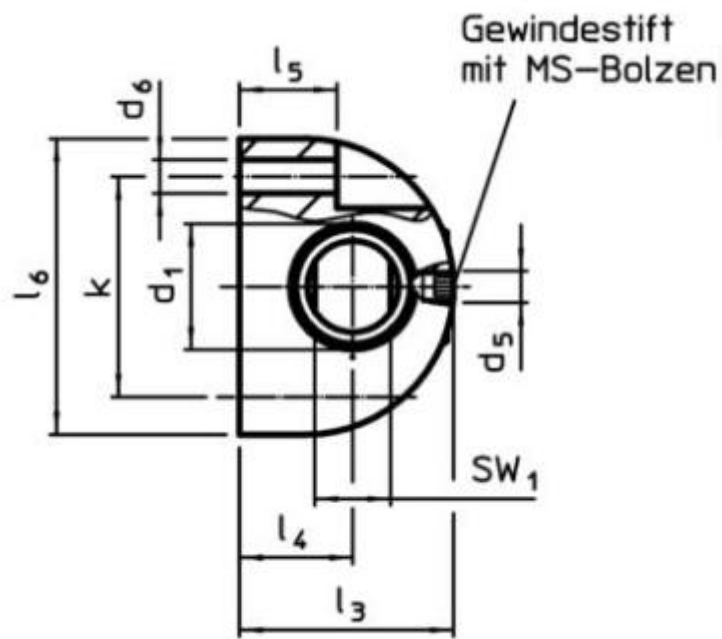
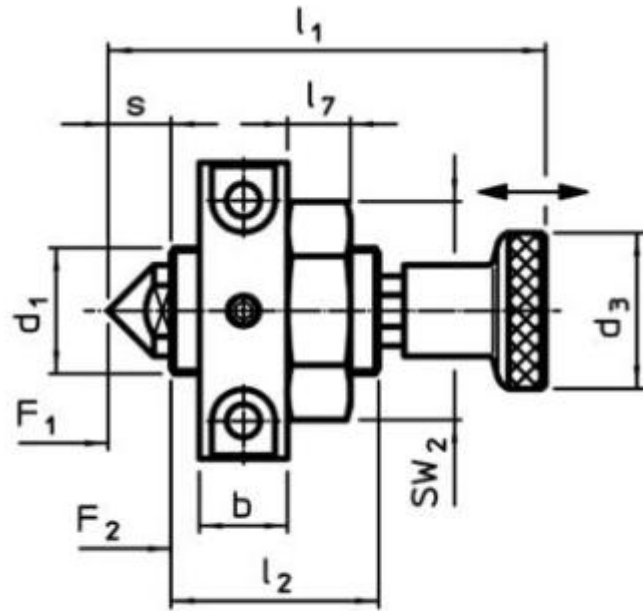


Artikel-Nr. STOXXparts	Abmessungen																	Hub s	SW		Feder- kraft		Temp max.	Gewicht
	d <sub>1</sub>	d <sub>2</sub>	d <sub>3</sub>	d <sub>4</sub>	d <sub>5</sub>	d <sub>6</sub>	l <sub>1</sub>	l <sub>2</sub>	l <sub>3</sub>	l <sub>4</sub>	l <sub>5</sub>	l <sub>6</sub>	l <sub>7</sub>	t min.	b	k	SW <sub>1</sub>		SW <sub>2</sub>	F <sub>1</sub>	F <sub>2</sub>			
	[mm]																	[mm]	[mm]		[N]		[°C]	[g]
17000165001	M12 x 1.5	9	21	M4	M4	4.3	46	19	26	14	11.5	35	6	8	12	25	6	8	19	16	35	100	85	
17000165002	M16 x 1.5	12	21	M5	M5	5.3	56	27	34	18	15.5	47	8	10	14	35	8	10	24	25	71	100	154	
17000165003	M20 x 1.5	14.5	25	M6	M5	5.3	69.5	33	34	18	15.5	47	10	12	14	35	10	12	30	40	130	100	211	



**STOXX**parts  
...der Normteile

Status	Änderungen	Datum	Name
Gezeichnet	12.05.2020	Philipp Joos	
Kontrolliert	12.05.2020		
Norm			

tolerance DIN2768-mk	
Andrückelemente, mit Bolzen, verdrehgesichert, mit Innengewinde	
17000165000	1
weight N/A	A3
scale 1:1	

Erstfreigabe	13.05.2020		PJ
Rev.	Änderungstext	Änderungsdatum	Änderungsstamm
			Gen.