

HERBST/WINTER 2020

Inspiziert von den Trends der Metropolen weltweit, findet emilio adani immer wieder zurück zu seinem italienischen Ursprung. Körpernahe Passformen und einzigartige Materialfusionen bestimmen moderne Männerlooks der Herbst-/ Wintersaison 2021. Leichtigkeit, Wohlbefinden und streetstyle-fähige Looks stehen im Mittelpunkt der neuen Kollektion. Das Geheimnis? Die Outfits sind optisch ausgeklügelt, aber garantiert super easy zu kombinieren. Frei nach dem Motto: **MANN BRAUCHT NICHT VIEL – NUR DAS RICHTIGE.**

AUF DEN PUNKT GEBRACHT, WARTEN DIESE HIGHLIGHTS AUF MODEBEWUSSTE MÄNNER:

- Wasserabweisende Funktionsjacken & stilvolle Mäntel
- Coole Lederjacken & weiche Pullover aus Merino-Wolle
- 24/7-Jeans und das Trendthema Cargo-Hose
- Edle Anzüge und flexible Hemden-Styles

„Passformen wie maßgeschneidert“ und ausgewählte Artikel aus europäischer Produktion – es ist Zeit, die brandneue emilio adani-Kollektion zu entdecken.

Online unter www.emilioadani.com oder mit professioneller Styling-Beratung in 25 Stores deutschlandweit.

PULLOVER AUS MERINO-WOLLE

WÄRMEREGULIEREND. SUPER SOFT. GENIAL.

Ausgewählte Pullover der neuen emilio adani-Kollektion bestehen aus 100 % Merino-Wolle: Italienisches Garn aus besonders langen und feinen Fasern. Merino-Wolle steht für herausragende Hautfreundlichkeit, Langlebigkeit und wärmeregulierende Eigenschaften.

Männer können sich endlich von kratzenden Woll-Pullovern verabschieden und die Strick-Highlights entspannt auf der Haut tragen. Zusätzlicher Vorteil: Merino-Wolle ist pflegeleicht und Allergiker-freundlich.



32065 PULLOVER



OVERSHIRT & CARGO-HOSE

WORKWEAR NEU INTERPRETIERT.

Wer modisch vorne mitspielen will, kommt um das Trendthema Workwear nicht herum.

Die Cargo-Hose von emilio adani ist die urbane Variante des Military-Klassikers. Mit schlanker Passform und aufgesetzten Taschen sorgt die Hose für die nötige Lässigkeit in jedem Citylook. Mit einem Overshirt schafft MANN ein unaufgeregtes und ultra bequemes Fashion-Statement. Hemd oder Jacken-Ersatz? Der Allrounder kann beides!

31610 OVERSHIRT

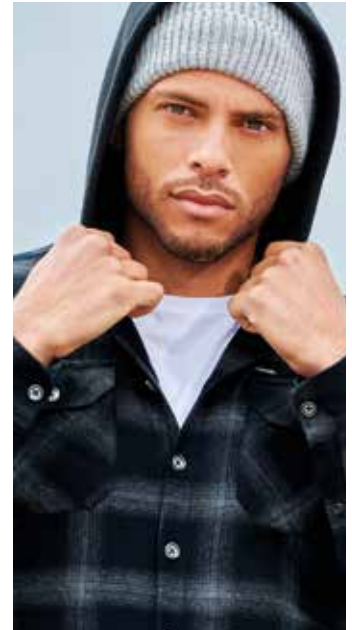
HEMDEN FÜR JEDEN LEBENSSTIL

HEMD IST NICHT GLEICH HEMD.

Individuelle Muster erkennt man auf den 1. Blick. Doch was steckt dahinter? Hochwertige Baumwolle ist die Basis der emilio adani-Hemden. Sie passen sich flexibel maskulinen Bedürfnissen an. Jetzt steht Männern die Entscheidung bevor: 100 % Baumwolle verarbeitet zu softem Baby-Cord oder bequemer Comfort-Stretch-Anteil? Eines ist sicher: Hemden von emilio adani heben Männer-Outfits von der Masse ab.



31957 HEMD in Baby-Cord



31953 OVERSHIRT



31860 JACKE Blau | 31859 JACKE Orange

JACKEN, DIE MEHR KÖNNEN

WENN ES EINEN GRUND GIBT,

sich über graues Nass zu freuen, dann die Jacken-Kollektion von emilio adani. Funktionsjacken überzeugen mit starken wind- und wasserabweisenden Charakterzügen. Mäntel aus europäischer Produktion schaffen den Spagat zwischen City-Style und Business-Look. Wer die Übergangszeit besonders stilsicher verbringen will, greift zu neuen Leder-Buddys. Längere Parka-Formen wirken fast wie eine Rüstung, da ihnen Wind und Kälte nichts ausmachen. Bei der Pilotenjacke mit Teddyfell-Einsatz im Kragen beginnt das Abenteuer schon beim Anziehen.

Good to know: Die Lederjacken von emilio adani sind ausschließlich vegetarisch gegerbt. Statt chemischer

Stoffe verleihen pflanzliche Alternativen dem Leder in einem aufwendigen Verarbeitungsprozess seine Langlebigkeit.



31995 CARGO-HOSE | 32160 PULLOVER | 31874 LEDERMANTEL

STATEMENT-LOOKS:

LA DOLCE VITA

Den Alltag vergessen und Zeit in Freundschaft, bestes Essen und guten Wein investieren. Die italienische Königsdisziplin interpretiert emilio adani in neuen Outfits.

Made in Italy ist der sand-farbene Pullover mit Kashmir-Anteil. Wirft man den Leder-Parka drüber, schützt er wie eine zweite Haut vor Wind und Wetter.

Die Story endet erst beim Schuh.

Weiches, aber unempfindliches Suede-Leder aus Italien trägt Männer stilsicher durch den Tag.

WORKWEAR 2.0

INSPIRIERT VON PILOTENJACKEN,

beginnt das nächste Stadtabenteuer schon beim Anziehen der Lederjacke. Nach Jahren des Tragens erzählt die weiche Oberfläche aus 100% Lammleder Geschichten. Der Kunstfell-Kragen ist ein Must-have der Saison, aber auch easy abnehmbar. Wer modisch einen Schritt voraus sein will, kommt um das Trendthema Workwear nicht herum.

DIE CARGO-HOSE:

- Die urbane Variante des Military-Klassikers
- Gedecktes grau und schlanke Passform
- Aufgesetzte Taschen formen das Bein auf maskuline Weise
- Styling-Tipp: stilechte Kombi mit Lederboots und Overshirt



31876 LEDERJACKE | 31985 LONGSLEEVE | 31959 HEMD



32002 MANTEL | 31979 PULLOVER | 31872 HEMD

MASKULINER MINIMALISMUS

AUF GESCHÄFTSREISE,

als Hochzeitsgast oder an einem Wochenende in der Lieblings-City. Mäntel gehören zum guten Ton der Männermode. Klassische Erwartungen werden mit der sportlichen Mantel-Variante aus europäischer Produktion übertroffen.

Die grobmaschige Rippstruktur wird aus 100% Baumwolle zu einem Pullover, der einen innovativen Mix aus Rollkragen-Pullover und Business-Begleiter schafft. Ein Hemd darunter schafft den Stilbruch der Extraklasse.

DER MANTEL:

- Sportiver Einreihler
- Dezent verwischtes Karo-Muster
- Hochwertiger Wollmix aus europäischer Produktion
- Softer Warengriff und aufwendige Verarbeitung

ENTSPANNTE ELEGANZ

IN JEDER SITUATION

Charakterstarkes Karo für alle Männer, die sich mit ihrer Kleidung ausdrücken wollen. Der hochwertige Warenmix des Anzugs aus europäischer Produktion verleiht ein einzigartiges Tragegefühl. Das Funktionshemd ist schnellrocknend, atmungsaktiv und super elastisch. Es gibt kein Hindernis mehr auf dem Weg zum Ziel!

DER ANZUG:

- Hochwertiger Warenmix aus europäischer Produktion
- Elasthan-Anteil für perfekten Sitz und 100% Tragekomfort
- Körpernahe Passform
- Leichter Glanz durch aufwendiges Finish
- Dezent Karo und schmales Revers



32081 ANZUGSAKKO | 32082 ANZUGHOSE



[NOS] NEVER OUT OF STOCK
30076 HEMD 69,95€
31578 HEMD 59,95€



ÜBER EMILIO ADANI:**SO FING ALLES AN**

Im Jahre 2005 wurde das Label emilio adani, das anfangs nur für Strickwaren bekannt war, von ambitionierten Kreativen und Einkäufern weiterentwickelt. Das Ziel war es, Männern, die in den Metropolen der Welt zu Hause sind, auf lässige, coole, maskuline und authentische Art und Weise einzukleiden und somit einen City-Look mit italienischem Charme zu schaffen.

Hinter „emilio adani“ steckt ein junges und aufstrebendes Label für City-Abenteurer, das von den Machern von engbers ins Leben gerufen wurde und mit der gleichen Kompetenz konzipiert und geführt wird. emilio adani ist die modische Erweiterung des engbers Sortiments und transportiert das Lebensgefühl der Stadt.

Die perfekte Mode für alle Männer die im Leben stehen und noch viel vorhaben.

Weitere Informationen finden Sie unter **www.emilioadani.com**
oder folgen Sie uns auf Instagram (@emilio_adani) und Facebook (@emilioadani.mode).



PR & Marketing Kontakt:

Tanja Peltré

Fon: 02562-713-114

Mail: peltre@engbers.de