

# Provinzial Kinderfinder



## *Kinderfinder*

# Hier sind Kinder!

## Der Kinderfinder hilft Kinderleben retten.

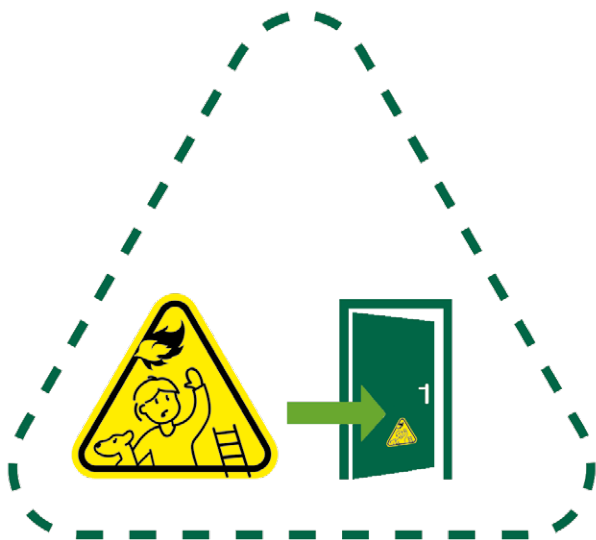
Bei einem Brand entscheiden Minuten über Leben und Tod. Vor allem Kinder zählen im Ernstfall zu den Schwächsten. Ihnen gehört die größte Aufmerksamkeit der Rettungskräfte.

Kinder wissen in der Regel nicht, wie sie sich gegen Feuer und Rauch schützen können; verängstigt verstecken sie sich vor den Flammen, anstatt auf sich aufmerksam zu machen. Für die Feuerwehr ist es oftmals schwer festzustellen, ob sich noch Kinder in einem Gebäude befinden.

Der Kinderfinder erleichtert den Rettungskräften die Suche. Ein Aufkleber, der auch im Dunkeln oder bei großer Rauchentwicklung signalisiert: Hinter dieser Tür könnten Kinder sein!



# Kinderfinder.



Brandrauch steigt nach oben! Bringen Sie bitte den Kinderfinder im unteren Drittel auf der Außenseite der Kinderzimmertür an.



# Kleines Signal – große Wirkung!

Der Kinderfinder funktioniert wie ein Verkehrsschild: Er ist ein unverkennbares Signal für die Rettungskräfte.

Dieser bunte Aufkleber ist eine kinderleichte Möglichkeit, für den Ernstfall vorzusorgen. Er spart den Rettungskräften lebensrettende Zeit. Und er gibt Eltern zugleich den Anlass, ihren Kindern zu erklären, wie sie sich im Brandfall richtig verhalten können.

## So sollten sich Kinder verhalten.

### **Bei versperrten Fluchtwegen.**

Zimmertür schließen, Türschlitze gegen den Rauch versiegeln, lautstark auf sich aufmerksam machen.

### **Bei freien Fluchtwegen.**

Türen und Fenster schließen, über freien Fluchtweg fliehen, Treppe – keinesfalls den Aufzug – nutzen, Mitbewohnerinnen und Mitbewohner sowie Nachbarn warnen.

# Im Ernstfall gut vorbereitet sein.

Weitere Informations-Broschüren mit wertvollen Tipps und Anregungen erhalten Sie in Ihrer Provinzial-Geschäftsstelle oder Sparkasse. Infos erhalten Sie auch im Internet unter [www.provinzial.com](http://www.provinzial.com)



Mit Unterstützung der Provinzial Versicherungen in NRW finden interessierte Nutzer zahlreiche Praxishilfen und einen Überblick über bereits bestehende Konzepte im Internetauftritt:

[www.sicherheitserziehung.de](http://www.sicherheitserziehung.de)

## Unser Tipp

**Richtig Hilfe rufen:**

**Kindern die 112 einprägen.**

Haben die Kinder noch gefahrlos Zugang zu einem Telefon, dann gilt folgendes Notrufschema:

**WO** ist der Ort des Notfalls?

**WAS** ist passiert?

**WER** ruft an?

**WARTEN!** auf Rückfragen.



Dieser „Kinderfinder“  
wurde in Kooperation  
mit dem Verband der  
Feuerwehren NRW  
entwickelt.

Schadenverhütung, Risikoberatung

Tel.: 0211 978-6380, Fax: 0211 978-1745

[schadenverhuetung@provinzial.com](mailto:schadenverhuetung@provinzial.com)

Korrespondenzanschrift: 40195 Düsseldorf

Provinzialplatz 1 · 40591 Düsseldorf · [www.provinzial.com](http://www.provinzial.com)



[facebook.com/provinzial](https://facebook.com/provinzial)

[youtube.com/provinzialvideo](https://youtube.com/provinzialvideo)